



RIZIKOVÁ ZPRÁVA

Město Litvínov



Zpracoval:
Ing. Jana Pražáková
V Mostě dne: 12.03.2019



I.P. trust, a.s.
Jaroslava Seiferta 2179
434 01 Most



Obsah:

1. Všeobecné informace.....	3
1.1. Charakteristika	3
1.2. Geografické určení.....	3
1.3. Místo pojištění	4
2. Popis	5
2.1. Základní informace	5
2.2. Konstrukce pojišťovaných objektů	6
3. Popis rizika	10
3.1. Charakterizace rizika	10
3.2. Požární ochrana a ochrana majetku	11
3.3. Škodní průběh	11
4. Pojišťovaný majetek, maximální možná škoda	13
5. Závěr	14



1. Všeobecné informace

1.1. Charakteristika

Název	město Litvínov
Sídlo	436 91 Litvínov, nám. Míru 11
IČO	00266027
bankovní spojení	921491/0100, Komerční banka, expozitura Litvínov
osoby jednající jménem klienta	Bc. Kamila Bláhová, starostka města
počet obyvatel k 31.12.2018	24 282 obyvatel

Město se řídí zákonem č. 128/2000 Sb., o obcích

Počet zaměstnanců

Celkem	Zaměstnanci úřadu	Městská policie
176	107	69

1.2. Geografické určení

Město Litvínov leží na jižním úpatí Krušných hor, 10km severně od Mostu, 30 km západně od Ústí nad Labem a 80 km severozápadně od hlavního města Prahy. Je významným střediskem chemického průmyslu.





1.3. Místo pojištění

- I. Horní Litvínov
- II. Litvínov – Hamr
- III. Litvínov – Janov
- IV. Litvínov – Chudeřín
- V. Dolní Litvínov
- VI. Křižatky
- VII. Lounice
- VIII. Růžodol
- IX. Šumná
- X. Záluží
- XI. Horní Ves
- XII. Písečná





2. *Popis*

2.1. *Základní informace*

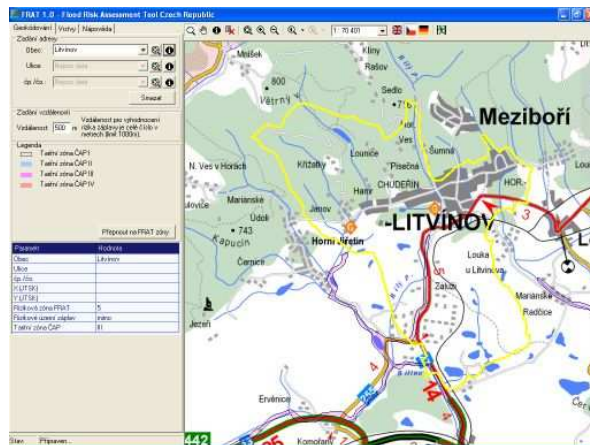
Město Litvínov se zabývá výkonem samosprávy, státní správy, výukou v mateřských a základních školách, pronájmem bytových a nebytových prostor, a dále pak kulturní, sportovní a stavební činností. Je zřizovatelem těchto příspěvkových organizací:

- Městská knihovna Litvínov
- ZŠ speciální Šafaříkova 991 Litvínov
- ZŠ a MŠ Podkrušnohorská 1589
- ZŠ a MŠ Ruská 2059
- ZŠ a MŠ Přátelství 160
- ZŠ Mládežnická 220
- MŠ Gorkého 1614
- Střední odborná škola pro ochranu a obnovu životního prostředí Schola Humanitas
- ZUŠ Podkrušnohorská 1720

a zakladatelem těchto organizací:

- Technické služby Litvínov s.r.o.
- SPORTaS, s.r.o.
- Krušnohorská poliklinika s.r.o.

Součástí města je i Městská policie Litvínov a Jednotka sboru dobrovolných hasičů.



Povodňová mapa města Litvínov

2.2. Konstrukce pojišťovaných objektů

I. Horní Litvínov

Z požárního hlediska převažují méně rizikové konstrukce. Klasická městská zástavba z počátku století, převažují vícepodlažní činžovní domy využívané k administrativním a obchodním účelům. Jedná se o zděné budovy (kombinace cihel a kamene), sedlové střechy s dřevěnými krovy, střešní krytina z plechových šablon nebo tašek. Některé objekty v současné době slouží k výuce a byly přebudovány z původních továrních objektů dříve určených k textilní výrobě. Přejezd k jednotlivým objektům navazuje na hlavní městskou komunikaci s možností rychlého dosahu požárních jednotek.



Sídlo Městského úřadu v Litvínově



Největším komplexem Horního Litvínova je zimní stadion I. Hlinky v ul. S.K. Neumanna. Vlastníkem objektu se stalo město Litvínov v roce 2004. V průběhu let proběhla na ZS řada rekonstrukcí.



Zimní stadion – hlavní vchod



Ledová plocha



Tréninková hala



Hlavní tribuna



Dalším významným objektem v Horním Litvínově je kulturní dům Citadela, kde zároveň sídlí i základní umělecká škola. Je to železobetonový skel nepravidelného tvaru s rovnou střechou z konce 70. let minulého století. V roce 2015 byla provedena rekonstrukce střechy.



Kulturní dům Citadela

V malém množství se zde nacházejí budovy základních a mateřských škol a další nebytové prostory.



MŠ Bezručova 1712



ZŠ Podkrušnohorská 1677

II. Litvínov - Hamr

Celá městská zástavba této části Litvínova pochází z padesátých let. Jedná se o budovy stejného stavebního charakteru, které jsou zděné, podsklepené, se třemi nebo čtyřmi nadzemními podlažími. Střechy jsou sedlového typu s dřevěnými trámy, krytina z pálených tašek a částečně jsou použity i plechové šablony. Jednotlivé budovy jsou od sebe dostatečně vzdáleny a nehrozí mezi nimi riziko přenosu požáru.



ZŠ Mládežnická

III. Litvínov - Janov

Jedná se o budovy mateřských a základních škol. Bytový fond, který město vlastnilo, je již odprodán.



ZŠ Přátelství

V současné době vlastní město Litvínov asi 70 autobusových zastávek, které jsou také předmětem pojištění. Téměř všechny jsou prosklené.



Zastávka Podkrušnohorská Koldům



Zastávka Janov - Přátelství

3. Popis rizika

3.1. Charakterizace rizika

Klimatické podmínky a seismická činnost.

Město Litvínov se nachází v oblasti středoevropského klimatu bez výraznějších teplotních extrémních hodnot. Rovněž srážková činnost představuje středoevropský průměr. Uvedené veličiny nepřesahují hranice zvýšeného rizika.

Město leží na jižním úpatí Krušných hor a protéká jím několik horských toků. Nad městem jsou vybudovány přehradní nádrže, které slouží k částečnému zajištění dodávky pitné vody. Litvínov se nachází v seismicky klidné oblasti, nehrozí zde sesuv půdy nebo padání kamene. Město leží v mimopovodňové oblasti, nebylo zasaženo povodní.

Další rizika

Vzhledem ke skutečnosti, že se jedná o městskou zástavbu s hustým osídlením obyvateli města, rizikovost ovlivňuje tzv. lidský faktor.



3.2. Požární ochrana a ochrana majetku

3.2.1. Objekty mateřských škol jsou vybaveny elektronickým zabezpečovacím zařízením vyvedeným na PCO městské policie, vytápěny ústředním topením. Jsou oplocené.

Neleží v záplavové oblasti.

3.2.2. Objekty základních škol jsou vybaveny elektronickým zabezpečovacím zařízením vyvedeným na PCO městské policie, vytápěny ústředním topením. Některé jsou oploceny.

Neleží v záplavové oblasti.

Protipožární zabezpečení

Revize elektroinstalací probíhají na základě časového harmonogramu dle ČSN. Případné nedostatky jsou okamžitě odstraňovány, aby zařízení byla funkční a vyhovovala platným normám. Ruční hasící přístroje, které jsou rozmístěny ve veřejných budovách a školách jsou revidovány pravidelně každým rokem autorizovanou servisní firmou.

Ve městě je zřízen profesionální sbor hasičů. Doba dojezdu k místu vzniklého požáru na celém území města činí 10 minut.

V těsném sousedství pojišťovaných objektů se nenacházejí nebezpečné provozy, pouze v jižní části města je umístěna společnost Schoeller Litvínov, k.s. - výroba bavlněné příze včetně přízí směsových. Ve vzdálenosti asi 5 km směrem na Most postaven jeden z největších českých chemických komplexů – Unipetrol, a.s.

3.3. Škodní průběh

V uplynulých 3 letech došlo v rámci společnosti k těmto větším škodám:

Rok 2016

<i>Typ škody</i>	<i>výše</i>
Živelní	31 470 Kč
Krádež, vandalismus, skla	134 487 Kč
Odpovědnost (vč. školních úrazů)	542 672 Kč
Havarijní pojištění	28 754 Kč



Povinné ručení	0 Kč
----------------	------

Celkem **737 383 Kč**

Rok 2017

<i>Typ škody</i>	<i>výše</i>
Živelní	217 102 Kč
Krádež, vandalismus, skla	156 453 Kč
Elektronika	18 924 Kč
Odpovědnost (vč. školních úrazů)	569 976 Kč
Havarijní pojištění	23 990 Kč
Povinné ručení	0 Kč

Celkem **986 445 Kč**

Rok 2018

<i>Typ škody</i>	<i>výše</i>
Živelní	112 266 Kč
Krádež, vandalismus, skla	149 236 Kč
Elektronika	375 697 Kč
Odpovědnost (vč. školních úrazů)	434 676 Kč
Havarijní pojištění	107 293 Kč
Povinné ručení	0 Kč

Celkem **1 179 168 Kč**



4. Pojišťovaný majetek, maximální možná škoda

Adresy objektů včetně popisných čísel určených k pojištění jsou uvedeny v přílohách rizikové zprávy.

Nejrizikovějším komplexem na území města Litvínov je zimní stadion.

Nejvyšší možná stanovená škoda činí: 298 944 000 Kč – Zimní stadion Ivana Hlinky.

Požadovaný rozsah pojištění majetku a odpovědnosti je uveden v příložených podkladech pro stanovení sazeb.

Pojištění vozidel

Požadovaný rozsah:

Pojištění odpovědnosti za škodu způsobenou provozem vozidla (zákon č. 168/1999 Sb.) s limitem plnění minimálně 50 mil. Kč pro případ škod na zdraví a minimálně 50 mil. Kč pro případ škod na majetku. K doplnění „*Tabulka III_ podklad pro stanovení sazeb_povinné ručení*“.

Pojištění motorových vozidel pro případ havárie, odcizení, poškození a živelných nebezpečí se spoluúčastí 5%, min. 5 000 Kč. Pojištění na obvyklou nebo na novou cenu. Územní rozsah Evropa. Specifikace uvedena v „*Tabulce II_ podklad pro stanovení sazeb_havarijní pojištění*“.

Pojištění výhledových skel požaduje zadavatel bez spoluúčasti. Územní rozsah Evropa.

Úrazové pojištění osob přepravovaných pojištěnými osobními vozidly pro případ smrti (PČ: 150 000 Kč), trvalých následků (PČ: 300 000 Kč) a tělesného poškození způsobené úrazem (PČ: 37 500 Kč). Bez spoluúčasti. Územní rozsah Evropa. Zadavateli postačí pro havarijní pojištění územní rozsah Evropa vč. Turecka s výjimkou Běloruska, Moldávie, Ruska a Ukrajiny.

Pojištění zavazadel pro všechna motorová vozidla, limit plnění: 10 000 Kč.

Pojištění asistenčních služeb pro případ havárie i poruchy vozidla na území ČR a Evropy.



5. Závěr

Podklady použité pro zpracování rizikové zprávy - fyzická prohlídka nemovitostí.

Pojistné částky nemovitostí byly stanoveny podle metodiky České pojišťovny, a.s. Jednotlivé objekty byly zaměřeny pro zjištění obestavěného prostoru. Po přiřazení příslušné ceny za 1 m³ obestavěného prostoru podle druhu nemovitosti byla vypočtena nová cena každého objektu.

Zprávu vypracovala dne 12.03.2019 Ing. Jana Pražáková, I.P.trust. a.s.